

LE sommaire

BIENVENUE

- 01 | Édito et chiffres clés
- 02 | Nos réseaux sociaux

ÉTUDES

- 03 | Inscription administrative
- 04 | Glossaire
- 05 | C'est quoi l'ENT ?
- 06 | Applications bureautiques
- 07 | Département de formation

VIE À L'IUT

- 08 | Manger et bouger à l'IUT
- 09 | Santé à l'IUT
- 10 | Compétence entrepreneuriale
- 11 | Compétence internationale
- 12 | Événements de l'IUT et Cellule EDI
- 13 | Associations étudiantes
- 14 | Venir à l'IUT - Campus Villers et Brabois Santé
- 15 | Venir à l'IUT - Campus Lunéville
- 16 | Plan de l'IUT - Campus Villers et stationnement
- 17 | Tri sélectif
- 18 | Repair Café



Édito

Chers nouveaux étudiants,

En tant que directeur de l'IUT Nancy-Braboïs, je vous souhaite la bienvenue dans notre établissement. L'IUT est un lieu d'apprentissage et d'épanouissement où vous allez acquérir les connaissances et compétences précieuses à votre avenir professionnel et de citoyen éclairé. L'ensemble des personnels enseignants et non enseignants est là pour vous soutenir tout au long de votre parcours.



Ce guide étudiant est une ressource que j'espère utile pour vous orienter et vous aider à rapidement prendre vos marques au sein de notre établissement et profiter pleinement de votre cursus à l'IUT. Vous y trouverez des informations sur les associations étudiantes, votre département de formation, les services administratifs, les activités extrascolaires, etc.

Votre réussite dépendra de vos prérequis mais surtout de votre travail, de votre implication et de votre motivation. Profitez des opportunités offertes par l'IUT, participez aux projets associatifs et créez des liens avec vos camarades. Vous vous apprêtez à vivre les premières et j'espère les plus belles années de votre vie d'adulte. Profitez en bien et de façon constructive.

Les services administratifs, l'infirmerie et les départements sont disponibles pour vous aider dans vos démarches. N'hésitez pas à les solliciter en cas de besoin ou de difficultés.

Je vous remercie d'avoir choisi l'IUT Nancy-Braboïs et je suis convaincu que ces années resteront gravées dans votre mémoire.

Au nom de l'IUT Nancy-Braboïs, je vous souhaite une très belle année.

Taha BOUKHOBZA
Directeur de l'IUT Nancy-Braboïs

NOS chiffres clés



1 600
étudiants



160
enseignants



3
campus



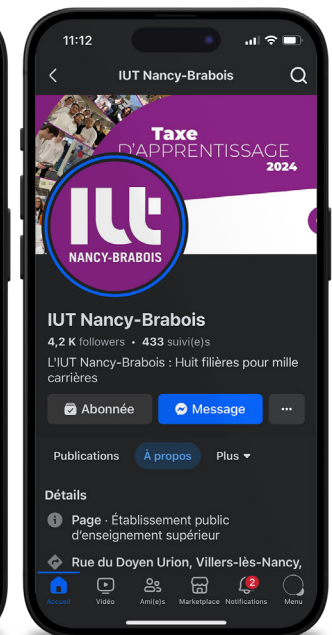
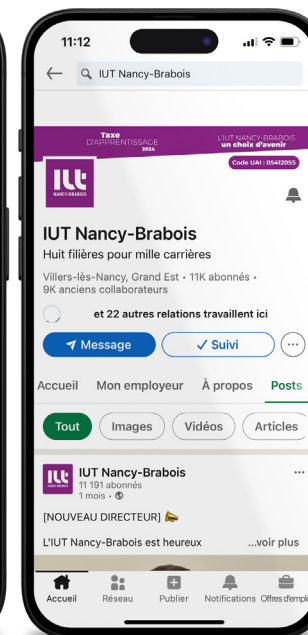
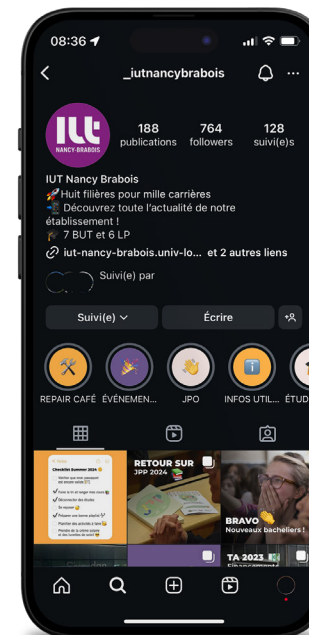
7 BUT
6 LP

NOS réseaux sociaux

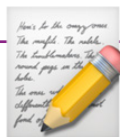


Rejoignez la communauté dynamique de l'IUT Nancy-Braboïs en suivant nos réseaux sociaux ! Vous y trouverez :

- Les **dates clés** de l'année universitaire (candidatures, examens, inscriptions, rattrapages...) ;
- Des **informations pratiques** tout au long de l'année ;
- Les **actualités** du campus ;
- Les **événements** organisés sur le campus (conférences, repas, challenges...) ;
- Des informations variées sur votre vie étudiante ;
- Des **offres** de stage / d'alternance / d'emploi.



INSCRIPTION administrative



Après connaissance des résultats du jury d'admission, l'inscription administrative se fait **en ligne** courant juillet.

ÉTAPE 1

Avant de commencer votre inscription administrative, plusieurs documents doivent être lus. Vous pouvez les retrouver sur notre site web.

ÉTAPE 2

La CVEC, contribution destinée à favoriser l'accueil et l'accompagnement des étudiants, doit être acquittée chaque année par les étudiants lors de leur inscription.

- Connectez vous au Portail *MesServicesEtudiants – CVEC*
- Notez le numéro de certificat attribué (que vous soyez boursier ou non), il vous sera demandé pour vous inscrire.

NON CONCERNÉS : stagiaires de la formation continue et formations en contrat de professionnalisation.

ÉTAPE 3

Procédez à votre inscription via : <https://inscriptions.univ-lorraine.fr/ident1.jsf>

ÉTAPE 4

Vous devez valider votre compte SESAME sur : <https://sesame.univ-lorraine.fr/index>, avant de déposer vos documents en ligne sur : dematpj.univ-lorraine.fr

Inscriptions pédagogiques : vous n'avez pas de démarche à effectuer.

ATTENTION

Étudiants **en alternance (Apprentissage ou Professionnalisation)**, vous ne payez pas les droits de scolarité. La formation en alternance doit vous être proposée sur le site d'inscription. Si la mention "apprenti-contrat pro" n'apparaît pas, contactez le service de la scolarité : iutnb-scolarite@univ-lorraine.fr

Si vous êtes **bénéficiaire ARE (Aide Retour à l'Emploi)**, vous devez obligatoirement prévenir Pôle Emploi de votre reprise d'études et contacter le service Formation Continue : iutnb-fcrp@univ-lorraine.fr

Pour plus d'informations

Service scolarité de l'IUT Nancy-Brabois

Vous accueillez du lundi au vendredi :
De 8h00 à 12h15
Et de 13h15 à 16h00

Sur rendez-vous du lundi au vendredi

Tél : 03 72 74 71 00 / Mail : iutnb-scolarite@univ-lorraine.fr

LE glossaire



Ce glossaire vous permettra de mieux appréhender le lexique propre à l'Université de Lorraine. Plus d'informations sur univ-lorraine.fr/quezaco

BUT : Bachelor Universitaire de Technologie | **LP** : Licence Professionnelle

Contrôle Continu (CC) : évaluation d'un enseignement par plusieurs épreuves en dehors des sessions d'examens. Il peut être effectué sous forme d'examen écrit ou oral, devoir à rendre, exposé... **Sauf exception, une épreuve de contrôle continu est réalisée pendant les heures d'enseignement, et ne fait pas l'objet d'une convocation.**

ARCHE (Cours en ligne) : plateforme sur laquelle les cours en ligne sont mis à disposition par les enseignants. Il s'agit, selon les cas, de supports de cours, de documents complémentaires, d'exercices pratiques, de forums... Elle peut également être utilisée pour le dépôt de travaux que vous avez à réaliser, selon les choix pédagogiques de l'enseignant. Accès via l'Espace Numérique de Travail (ENT) : vignette bleue « Cours en ligne ».

Cours Magistral (CM) : enseignement qui est réalisé devant l'ensemble des étudiants de la promotion.

Travaux Dirigés (TD) : enseignement réalisé devant un groupe comprenant au maximum 30 étudiants.

Travaux Pratiques (TP) : enseignement réalisé en groupe comprenant au maximum 16 étudiants, permettant la mise en application des connaissances théoriques.

Ressources : enseignements sous forme de CM, TD et TP donnant lieu à une évaluation.

SAÉ (Situation d'Apprentissage et d'Évaluation) : mise en situation professionnelle de l'étudiant(e) afin de les préparer aux défis du monde professionnel.

UE (Unité d'Enseignement) : chaque semestre est composé d'unités d'enseignement qui regroupent ressources et SAÉ et qui correspondent à une compétence.

M3C (Modalités de Contrôle de Connaissances et de Compétences) : affichées dans les locaux dans le mois qui suit la rentrée, elles précisent les conditions dans lesquelles vous serez évalué. Les M3C générales indiquent un cadre global. Les M3C spécifiques donnent les coefficients appliqués aux ressources et SAÉ pour le calcul de la moyenne de chaque UE et de chaque compétence.

ABI : Absence Injustifiée | **ABJ** : Absence Justifiée | **ADM** : ADMis : si la note obtenue est > ou = à 10/20 | **AJAC** : AJourné Autorisé à Continuer : si plus de la moitié des compétences ont été validées avec une note supérieure à 10/20 | **DEF** : DEFailant : Résulte d'une absence justifiée ou injustifiée à un examen.

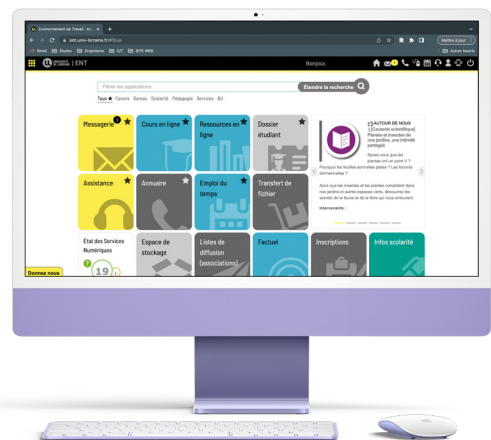
C'EST QUOI L'ENT ?



L'**Espace Numérique de Travail (ENT)**, incontournable au cours de votre vie étudiante, vous permet d'accéder en ligne à de nombreux services et renseignements sur vos études.

<https://ent.univ-lorraine.fr>

- Votre dossier étudiant (certificat de scolarité, notes);
- Votre emploi du temps;
- Votre messagerie (à consulter régulièrement);
- Vos cours en ligne (ARCHE);
- Filesender (système de transfert temporaire de fichiers);
- L'annuaire de l'université;
- Les actualités;
- Les ressources documentaires;
- Dispositif d'alerte (signalement de harcèlement, discrimination...);
- etc.



Lors de votre inscription administrative, vous recevrez un numéro étudiant et des identifiants vous permettant d'accéder à l'ENT :

- * Une adresse mail étudiante composée de : votre prénom, nom, d'un chiffre et de la base « @etu.univ-lorraine.fr »
ex : *prenom.nom1@etu.univ-lorraine.fr*
- * Un « login » composé d'un 'e', de chiffres (4 à 8) et de la lettre u
ex : *e0001u / e01082u*



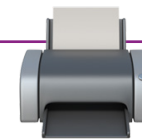
L'UL est aussi sur smartphone !

L'accès wifi est ouvert à l'ensemble des usagers de l'Université de Lorraine. Pour configurer le wifi, installez l'application « geteduroam » (Windows, Apple Store ou Play Store). Pour vous connecter sur votre ordinateur ou téléphone portable, vous avez le choix entre deux réseaux :

- Soit « **Université de Lorraine** » en vous connectant avec vos identifiants
- Soit « **eduroam** » en vous connectant via la fenêtre de connexion avec votre identifiant et mdp



impression SUIVIE



Accessible depuis tous les ordinateurs de l'université, mais également depuis les appareils personnels (ordinateur portable, smartphone ou tablette), l'**impression suivie** sécurise et simplifie l'impression et la numérisation au sein de l'Université de Lorraine.

COPIER

€

A4 N&B : 5 cts
A4 couleur : 17 cts

IMPRIMER



Pour plus d'infos

€

Gratuit

SCANNER

outils de BUREAUTIQUE

Afin de pouvoir étudier dans les meilleures conditions, nous vous invitons à télécharger ces logiciels qui pourront vous servir tout au long de votre cursus :



PACK OFFICE 365

Tout étudiant inscrit à l'UL peut installer **gratuitement** Office 365 sur ses équipements personnels.

Pour s'authentifier :

- identifiant@etu.univ-lorraine.fr
- mdp de mon compte UL



Suivre la procédure d'installation

MICROSOFT TEAMS

Il est possible que vous ayez à utiliser l'application TEAMS durant l'année pour des visioconférences. Pour l'installer :

- Après avoir installé le pack Office 365, rendez-vous sur : portal.office.com ;
- Effectuez la même procédure de connexion détaillée dans le QR Code ci-dessus ;
- Puis, cliquez sur le logo de l'application « Teams ».



manger À L'IUT



Restaurant Municipal Lunéville
2 rue René Basset
54300 Lunéville



RU Vélodrome
Boulevard des Aiguillettes
54500 Vandœuvre-lès-Nancy



RU Brabois
9 Avenue de la Forêt de Hays
54500 Vandœuvre-lès-Nancy

• LES RESTAURANTS UNIVERSITAIRES

Plusieurs restaurants universitaires sont situés à proximité des campus de l'IUT Nancy-Brabois. Des repas complets, variés et équilibrés au tarif étudiant de **3,30€** ou **1€** pour les étudiants boursiers y sont proposés.

crous-lorraine.fr/restauration/

• LA CAFÉTÉRIA

Une cafétéria est à disposition sur le campus de Villers-lès-Nancy. Il y est proposé divers plats chauds et froids, des boissons et des pâtisseries et viennoiseries.

crous-nancy-metz.fr

bouger À L'IUT



OU PRATIQUER ?

Au **Service Universitaire des Activités Physiques et Sportives (SUAPS)** :

- Plus de 70 activités encadrées sont proposées aux étudiants ;
- Il suffit de se présenter aux cours choisis avec sa carte étudiante ;
- 4 complexes sportifs sur le Grand Nancy.

Pour découvrir les activités proposées par le SUAPS : sport.univ-lorraine.fr



SPORTIFS DE HAUT NIVEAU

Sportifs de haut niveau ou sportifs reconnus par l'Université de Lorraine, vous pouvez suivre un BUT ou une LP avec un **aménagement pédagogique personnalisé**.

Pour plus de renseignements, contactez votre responsable de département et le service scolarité : iutnb-scolarite@univ-lorraine.fr

santé À L'IUT



Céline DA SILVA,
notre infirmière



SE SOIGNER À L'IUT

Une infirmière vous accueille à l'infirmerie de l'IUT pour les soins courants et les urgences. Elle est **à votre écoute et vous accompagne** afin de répondre rapidement à vos demandes.

Elle est en lien avec :

- Le service social du CROUS (bourses, logement, etc.) ;
- Le service universitaire de médecine préventive et de promotion de la santé (SUMPPS : psychologues, gynécologues, etc.) ;
- Le service handicap de l'UL (aménagement des études).

Pour toute information, contactez l'infirmière de l'IUT par :

* Tél : **03.72.74.71.12**

* Mail : iutnb-infirmerie@univ-lorraine.fr

Sécurité sociale étudiante

Vous commencez ou poursuivez des études dans l'enseignement supérieur ?

Dans la plupart des cas, vous n'avez plus de démarche à effectuer. Retrouvez ce que vous devez savoir sur votre protection maladie en tant qu'étudiant sur : www.ameli.fr



ÉTUDIANT EN SITUATION DE HANDICAP

Des **solutions adaptées** à votre handicap sont mises en place pour vous permettre de réussir votre cursus universitaire à l'IUT Nancy-Brabois.

Pour bénéficier du **Dispositif Universitaire d'Accompagnement des Étudiants en Situations de Handicap**, vous devez prendre rendez-vous le plus tôt possible auprès du médecin du service santé universitaire. Ce dernier propose les mesures réglementaires d'aménagement des conditions pour les épreuves de contrôle continu (temps majoré, utilisation de matériel adapté, etc.).



COMPÉTENCE entrepreneuriale



Dans le cadre du BUT, l'IUT Nancy-Brabois s'efforce d'offrir à ses étudiants **toutes les compétences nécessaires pour les sensibiliser à l'entrepreneuriat**. Pour cela, il organise en partenariat avec le Pôle entrepreneuriat étudiant de Lorraine des journées de sensibilisation et de formation à l'entrepreneuriat aux étudiants en BUT2.

C'EST QUOI LE PeeL ?



Le Pôle Entrepreneuriat Étudiant de Lorraine (PeeL) est une déclinaison du programme national Pôles Étudiants Pour l'Innovation, le Transfert et l'Entrepreneuriat (PÉPITE). Il a pour ambition de **développer la culture entrepreneuriale** au sein de l'Université de Lorraine à travers ses composantes de formation. Pour cela, son action tourne autour de trois axes :

Sensibilisation
Découverte de l'entrepreneuriat



58 557 étudiants mobilisés

Formation
Du module d'apprentissage au diplôme



550 étudiants-entrepreneurs chaque année

Accompagnement
Mise en place d'un suivi personnalisé



Université **la plus entrepreneuriale** de France

Remise des prix lors de la journée 2024

Pour plus d'informations

Laurence CANTERI, IUT Nancy-Brabois

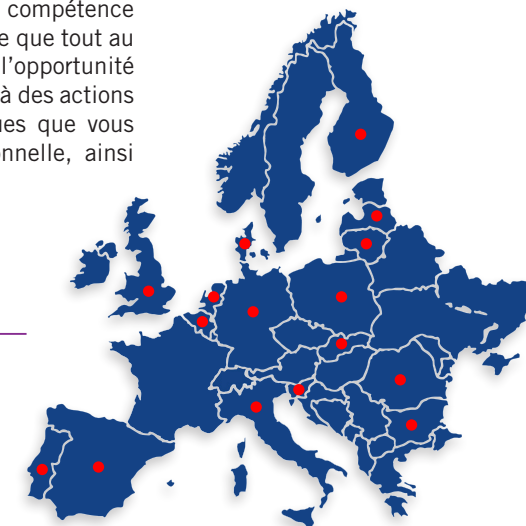
Mail : laurence.canteri@univ-lorraine.fr

COMPÉTENCE internationale



Depuis le début de l'année universitaire 2022-2023, le BUT intègre une **dimension résolument internationale**, mettant l'accent sur le développement de la compétence internationale. Cette évolution majeure signifie que tout au long de votre parcours académique, vous aurez l'opportunité d'explorer des enseignements et de participer à des actions concrètes inspirées de situations authentiques que vous rencontrerez dans votre future vie professionnelle, ainsi que dans votre quotidien.

NOS PARTENAIRES ERASMUS



« Partir en Erasmus est une opportunité unique dans une vie. C'est une expérience vraiment marquante qui change toute personne qui la vit. Cela m'a permis de trouver la filière de poursuite d'études qui me correspondait, et de rencontrer des gens de toute l'Europe, qui sont devenus des amis proches. »

Rodolphe, ancien étudiant de GCGP

Grâce à cette compétence internationale, vous acquerez :

- Compétence Linguistique : Explorez au-delà des frontières;
- Compétence Interculturelle : Connectez-vous à un monde diversifié ;
- Compétence Interpersonnelle : Évoluez en tant que leader mondial.

Pour plus d'informations

Département Relations Internationales

Mail : iutnb-international@univ-lorraine.fr

Tél : 03.72.74.70.30

ÉVÉNEMENTS de l'IUT

L'IUT Nancy-Brabois organise régulièrement des événements pour ses étudiants et son personnel, tels que des déjeuners conviviaux, des activités sportives et culturelles, ou encore des collectes de sang. Ces initiatives renforcent **la cohésion** au sein de l'établissement et favorisent **l'épanouissement personnel et professionnel** des participants. Tout au long de l'année, des animations sont proposées pour permettre aux étudiants de créer des liens avec leurs camarades et d'**enrichir leur expérience**, tout en partageant des moments conviviaux avec le personnel.



Journée Portes
Ouvertes

Marché de la
Saint Nicolas

Collecte de
Don de Sang

Semaine
du goût

Journée des
associations

Bourse
aux vélos

Une **après-midi des associations** aura lieu le 19 septembre, ainsi qu'un **concours photo** du 15 septembre au 15 novembre.

CELLULE EDI Égalité-Diversité-Inclusion

Les cellules EDI sont des relais égalité-diversité-inclusion au sein des composantes. Ce sont des groupes organisés de personnels, d'étudiantes et d'étudiants qui se réunissent afin de **participer à la lutte de l'établissement contre toutes les formes de violences sexistes et sexuelles et de discriminations**, dans le but de préserver un environnement bienveillant et d'insuffler une culture de respect mutuel au sein de l'université. Les cellules EDI s'organisent autour de trois objectifs principaux :

- Identifier les situations de harcèlement sexuel et de discriminations ;
- Savoir réagir, signaler et orienter lorsqu'on est témoin ou victime de tels agissements ;
- Pouvoir en parler autour de soi et sensibiliser son entourage.

Pour plus d'informations

Référent EDI de l'IUT Nancy-Brabois : Sébastien ROUX

Mail : sebastien.roux@univ-lorraine.fr



ASSOCIATIONS étudiantes



Les associations étudiantes de l'IUT Nancy-Brabois participent à l'animation de la vie de l'établissement et des différents départements. Elles organisent régulièrement des événements au cours de l'année : sorties, voyages, repas, soirées, etc.

• AEGCGP

L'AEGCGP est l'Association Étudiante du département Génie Chimique Génie des Procédés. Située sur le site de Villers, l'AEGCGP propose et organise des soirées festives, une journée d'intégration, un repas de fin d'année (barbecue étudiants-professeurs), la réalisation de la photo de promo de fin d'année, la participation aux *24h de Stan*.

Contact : iutnb-aegcgp-contact@asso.univ-lorraine.fr

• AEGM

L'AEGM est une association qui est ouverte à tous les étudiants de Génie Mécanique et Productique et qui organise différentes activités destinées à animer la vie étudiante. L'association prépare une journée d'intégration pour accueillir les nouveaux étudiants, propose la mise en place de tutorat en début d'année, organise des soirées ou des tournois sportifs.

Contact : iutnb-aegm-contact@asso.univ-lorraine.fr

• AFEM

L'AFEM, Association du Foyer Etudiant du Montet, communément appelée BDE (Bureau des Etudiants), est en charge de l'animation sur le campus de Villers. Afin de mener à bien cette mission, le bureau est composé d'étudiants de différents départements. L'association se charge de porter différents projets et accompagne chaque étudiant qui le souhaite dans les démarches à effectuer afin de réaliser celui-ci.

Contact : iutnb-afem-contact@asso.univ-lorraine.fr

• AJQUAL

L'Association des Jeunes QUALiticiens de Lunéville (AJQUAL) est l'association étudiante du département QLIO de l'IUT Nancy-Brabois. Elle est située sur le site de Lunéville et propose aux étudiants des sorties (paintball, soccercity), des repas (barbecue) et des soirées étudiantes (intégration).

Contact : iutnb-ajqual-contact@asso.univ-lorraine.fr

• BDE GEII

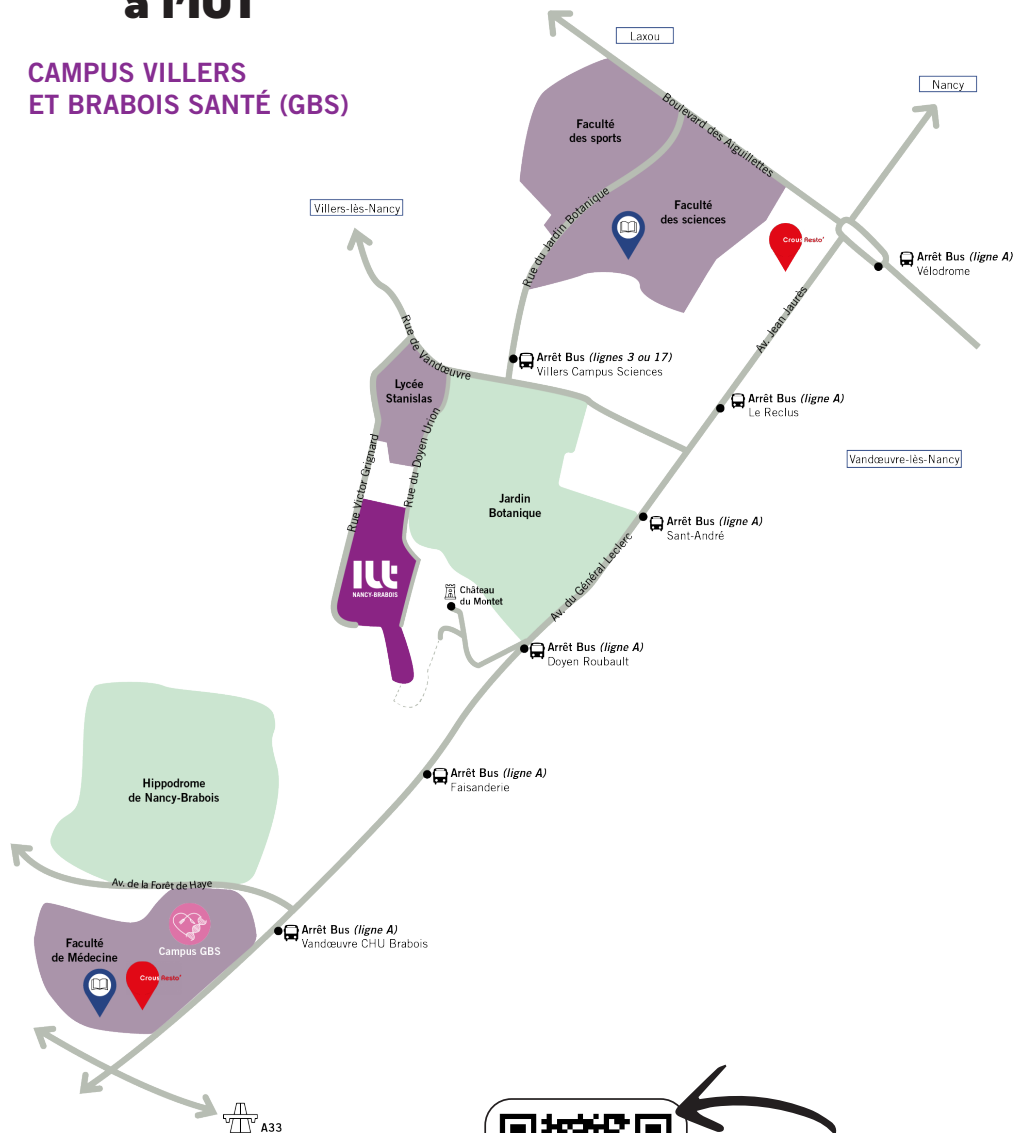
Le Bureau des Étudiants du département Génie Électrique et Informatique Industrielle est une nouvelle association étudiante qui propose des activités dans le but de faire vivre le département.

Contact : iutnb-geii-bde@asso.univ-lorraine.fr



VENIR à l'IUT

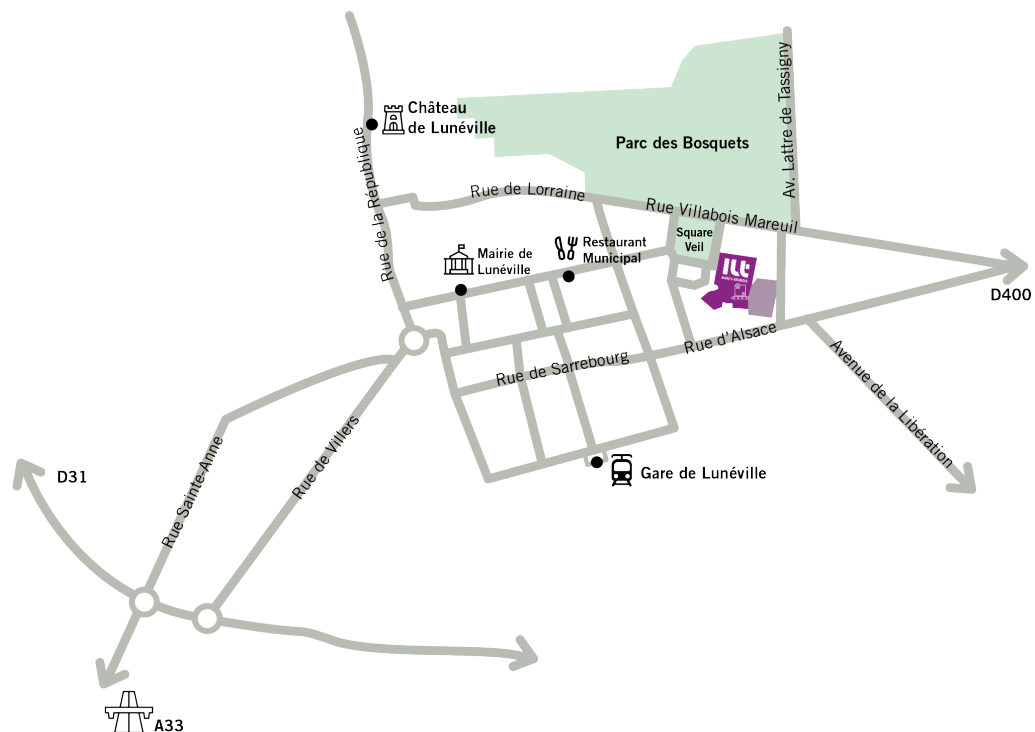
CAMPUS VILLERS ET BRABOIS SANTÉ (GBS)



Plan du
réseau STAN



CAMPUS LUNÉVILLE - DÉPARTEMENT QLIO



L'IUT est accessible par différents moyens de transport :

- **En voiture**, via différentes axes routiers. Les campus de l'IUT Nancy-Brabois possèdent des parkings pour leurs étudiants ;
- **En bus**, Ligne T3 - arrêt Villers Campus Sciences ou Ligne A - arrêt Doyen Roubault pour le Campus Villers et Ligne A - arrêt Vandoeuvre CHU Brabois, Ligne 10 ou Ligne Brabois Express - arrêt Campus Brabois Santé pour le Campus Brabois ;
- **En train**, Gare de Lunéville puis à pieds vers le campus de Lunéville ;
- **À vélo**, Les campus de l'IUT Nancy-Brabois sont équipé de garages à vélos.



PLAN de l'IUT

CAMPUS VILLERS-LÈS-NANCY

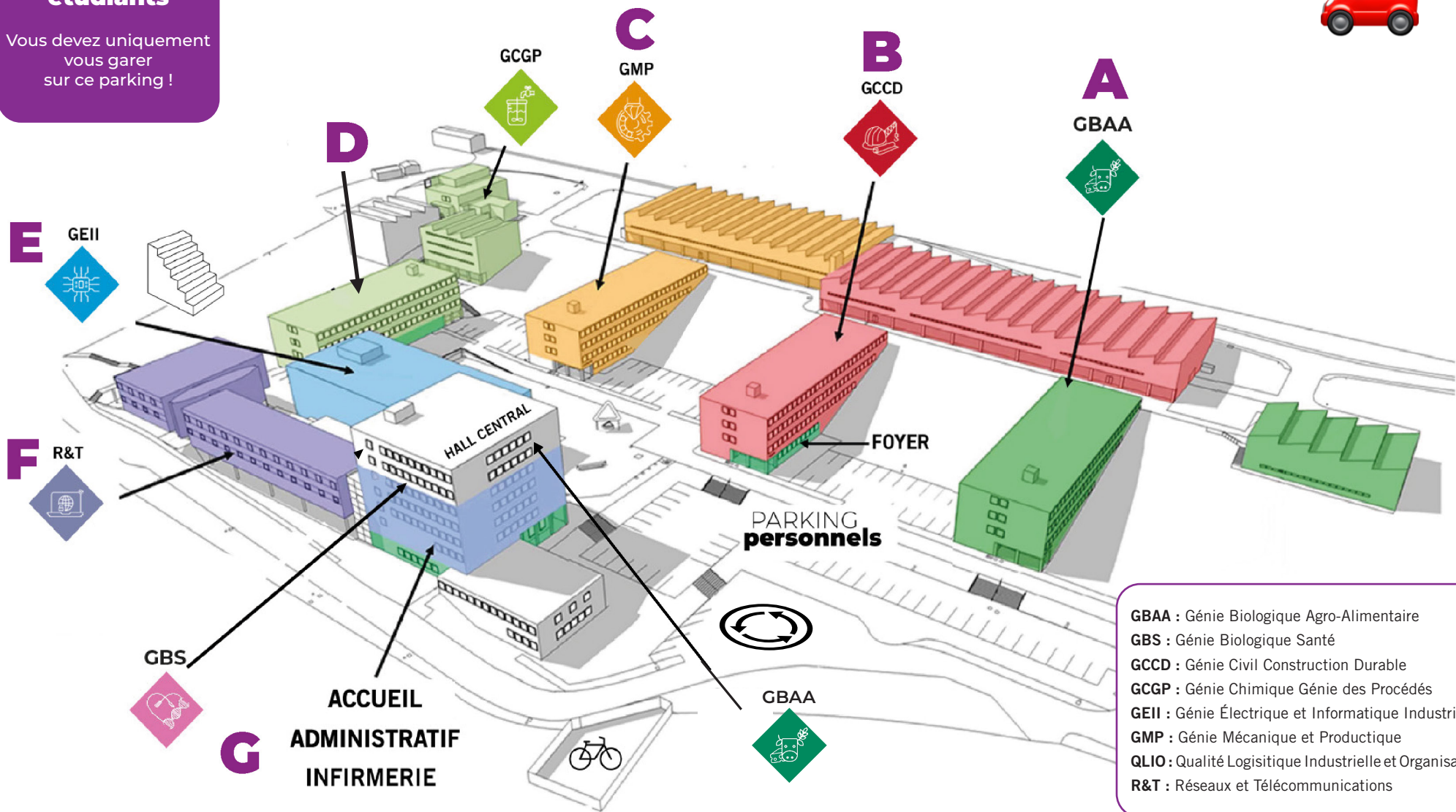


Afin de vous garer sur le parking étudiant de l'IUT Nancy-Brabois, vous devez **obligatoirement** faire la demande d'un **macaron** auprès du secrétariat de votre département de formation. Vous devrez fournir les informations suivantes :

- Nom / Prénom
- Modèle du véhicule
- Plaque d'immatriculation



PARKING étudiants
 Vous devez uniquement vous garer sur ce parking !



- GBAA : Génie Biologique Agro-Alimentaire
- GBS : Génie Biologique Santé
- GCCD : Génie Civil Construction Durable
- GCGP : Génie Chimique Génie des Procédés
- GEII : Génie Électrique et Informatique Industrielle
- GMP : Génie Mécanique et Productique
- QLIO : Qualité Logistique Industrielle et Organisation
- R&T : Réseaux et Télécommunications



TRI sélectif

Dans un souci de réduction de son impact environnemental, l'IUT Nancy-Brabois s'engage dans une démarche de développement durable. Il propose un **tri sélectif** en mettant à votre disposition des îlots de tri et des points de collecte à différents endroits :



Les sept types de déchets recyclables de l'Université de Lorraine

1	Tous les emballages en plastique, carton, métal : gobelets, canettes, pots de yaourt, sachets, boîtes en carton, emballages sandwichs...	
2	Cartons : gros cartons d'emballage	
3	Instruments d'écritures et cartouches d'imprimantes : stylos bille/plume, feutres, surligneurs, correcteurs...	
4	Emballages, contenants en verre : bouteilles, bocaux, pots, flacons...	
5	Papiers : papiers, journaux, magazines, catalogues, enveloppes, livres	
6	Piles	
7	Ordures mélangées/ménagères (non recyclables) : denrées alimentaires, mouchoirs en papier, essuie-tout, polystyrène, sachets de thé...	



REPAIR café

Le Repair Café de l'IUT Nancy-Brabois est un lieu convivial et engagé où notre communauté se rassemble pour **réparer, réutiliser, et redonner vie à des objets** du quotidien. Notre initiative vise à promouvoir la durabilité, l'apprentissage collaboratif et le respect de l'environnement, s'inscrivant ainsi dans le vaste réseau des Repair Café du Grand Nancy.



C'EST QUOI UN REPAIR CAFÉ ?

Le principe est simple : donner une seconde vie aux objets que vous pensiez jeter. L'objectif est de réparer ensemble, d'observer et d'apprendre, tout en échangeant des techniques autour d'un café. Vous pouvez apporter tout type d'objet de votre quotidien (à l'exception de l'informatique, de la téléphonie et du gros électroménager) et faire affûter vos couteaux et outils.



Un jeudi par mois à 17h



Salle de conférences



Préinscription recommandée

Sur <https://iut-nancy-brabois.univ-lorraine.fr/repair-cafe/>





Campus Villers (principal)

Rue du Doyen Urion
54600 Villers-lès-Nancy
03 72 74 70 00



Campus Brabois santé (GBS)

8 Avenue de la Forêt de Haye
54500 Vandoeuvre-lès-Nancy
03 72 74 70 02



Campus Lunéville (QLIO)

6 rue du Colonel Clarenthal
54300 Lunéville
03 72 74 94 50



Contact

03 72 74 70 00
iutnb-scolarite@univ-lorraine.fr
iutnb-communication@univ-lorraine.fr



Scannez-moi

Retrouvez-nous sur



IUT Nancy-Brabois

Rue du Doyen Urion,
54600 Villers-lès-Nancy